

PRO WOOD®

by YAMANISHI

– Sticking to the High Quality –

The houses are the significant place where we are pleasant.

We spend the life time in the houses with the five senses and the warmth of the woods.

We think the houses have " the harmony with the human, the enviroment, and the nature. "

The natural woods only have the slight warmth, the charm with the passing time,
the rhythem with the natural grain, the moisture conditioning effects, and so on.

We "PROWOOD" propose the original high quality productions for your better life.

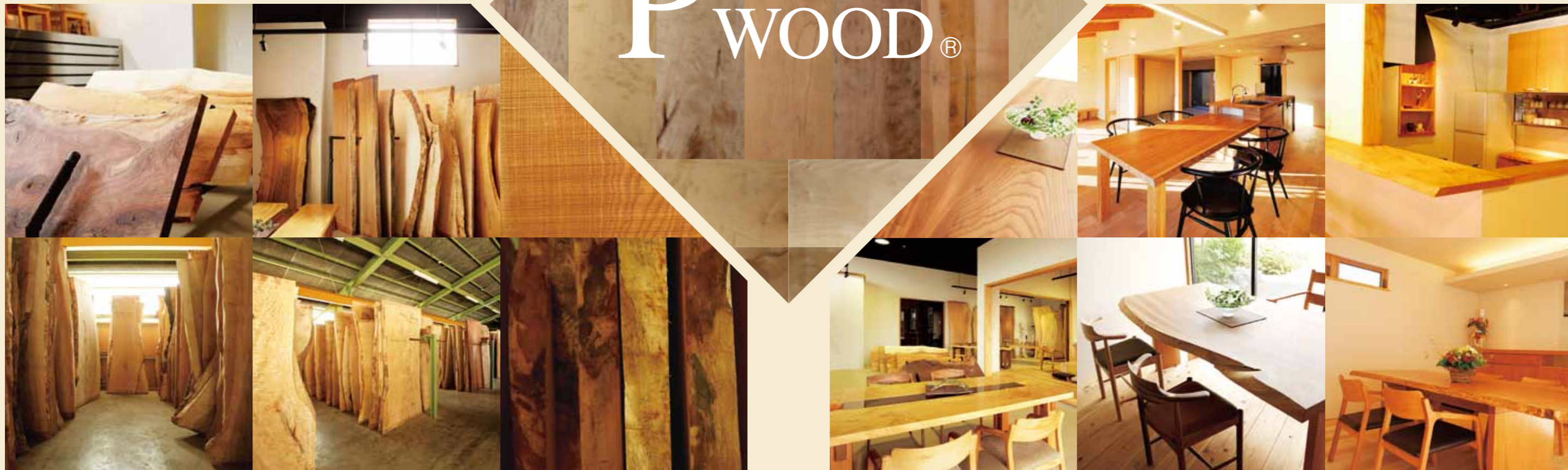
本物への拘り… 使いこむほどに深まる味わい

NATURAL WOOD FURNITURE ■ 無垢材 家具

木の成長を刻み込んだ歴史のある年輪・木目は、個性豊かで唯一無二の表情を醸し出しています。また、歳月の経過と共に艶やかさを増しながら、その表情を変化させ、あなたをの生活をより一層、愉しませてくれることでしょう。大自然の息吹の中で数百年も生きてきた希少価値の高い大径木で世界で一つだけの本物の逸品を創ってみませんか。



PRO WOOD®



本物への拘り… PROWOODが提案する『無垢』。

『PROWOOD』は、株式会社 山西の商標登録です。

WOOD FLOORING ■ 無垢フローリング

思わず素足で歩いてみたくなる。そんな無垢のフローリングです。

樹種：重厚感があり豊かな表情のある広葉樹から適度な吸収力のある針葉樹があります。
 グレード：プレミアム（最高級）・セレクト（僅かな小節や色の濃淡を含む）・ナチュラル・ラスティック（節や色差を全て含む）
 タイプ：UNI・OPC・RDM・FJL
 構造：無垢・三層・複合・床暖
 塗装：ウレタン塗装・自然塗装
 加工：フラット・なぐり・のこ目・浮造り・ダメージ



WOOD PANELING ■ 羽目板

木の呼吸と共に生活してみたい。身体を健やかに育む羽目板です。

樹種：桧・杉・柳杉・レッドパイン・米樺・米杉など
 グレード：無地上小・節有・赤身・源平・不燃・準不燃など



INNOVATED WOOD ■ 高機能木材

害のない安全な処理を施し、優れた耐久性・防蟻性・高い寸法性を兼ね備えた高機能性木材は、様々な屋外用途で活躍することでしょう。



■アコヤ（アセチル化木材）：耐不朽性がある高耐久化天然木材（地上50年・地中水中25年）
 ■サーモウッド：熱と蒸気だけで高熱乾燥処理をした特有の色合いを持つ高耐久木材

WOOD DECKING ■ ウッドデッキ

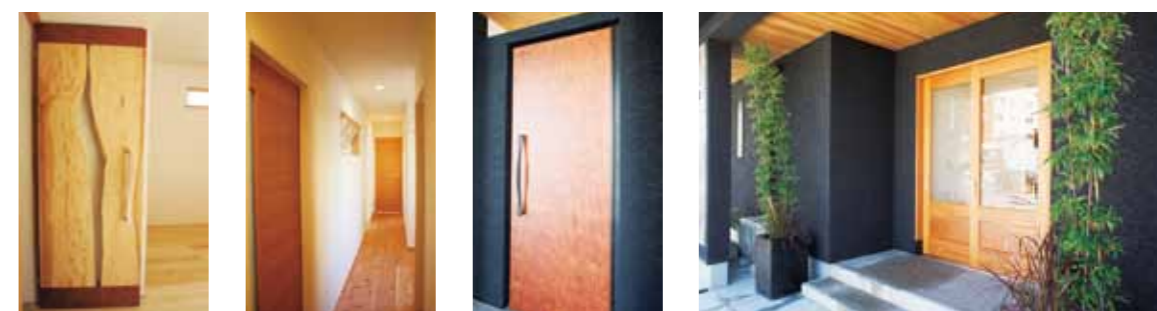
部屋の中と外をつなぐ場所。外にいても、木漏れ日と共に足かう伝わる温もりは、心地良い寛いだ空間を演出することでしょう。

樹種：米杉・ウリン・ジャラ・イペ・オーストラリアンサイプレスなど



WOODEN DOOR ■ 木製ドア

木製ドアの魅力=ずっしりとした重厚感と木目の美しさ。
 魅力的なオリジナリティ溢れた自然素材で、あなただけのドアを手に入れてみてはどうですか。



MOKUITO ■ 木糸

木糸とは…森林の設備で出た間伐材（桧・杉）を用いて、和紙をすいて作られた全く新しい糸です。
 木糸を使った和紙織物は、紫外線を通しにくく、優れた調湿性があり、高い抗菌防臭性を併せ持つ肌に優しい製品です。



本物への拘り… PROWOODが — We're sticking

提案する『無垢』。 to High Quality. —

一般フローリング ユニ90巾

材種/グレード	塗 装	サイズ(mm)	入り数(ケース)
ナ ラ A	U V ク リ ア	15×90×1820	10枚
ナ ラ A	無 塗 装	15×90×1820	10枚
ナ ラ B	U V ク リ ア	15×90×1820	10枚
ナ ラ B	ブ ラ ウ ン	15×90×1820	10枚
カ バ A	U V ク リ ア	15×90×1820	10枚
カ バ B	U V ク リ ア	15×90×1820	10枚
カ バ C	U V ク リ ア	15×90×1820	10枚
サ ク ラ A	U V ク リ ア	15×90×1820	10枚
サ ク ラ B	U V ク リ ア	15×90×1820	10枚
サ ク ラ C	U V ク リ ア	15×90×1820	10枚
ブラックウォールナットA	U V ク リ ア	15×90×1820	10枚
アカシアラスティック	オ イ ル ク リ ア	15×90×1820	10枚

ワイドフローリング ユニ120/130巾(入り数にご注意ください)

材種/グレード	塗 装	サイズ(mm)	入り数(ケース)
ナ ラ A	オ イ ル ク リ ア	15×120×1820	7枚
ナ ラ AB	オ イ ル ク リ ア	15×120×1820	7枚
ナ ラ C	オ イ ル ク リ ア	15×120×1820	7枚
カ バ A	オ イ ル ク リ ア	15×120×1820	7枚
カ バ AB	オ イ ル ク リ ア	15×130×1820	7枚
カ バ C	オ イ ル ク リ ア	15×120×1820	7枚
ブラックウォールナットA	オ イ ル ク リ ア	15×120×1820	7枚
ナ ラ AB	U V ク リ ア	15×120×1820	7枚
ナ ラ AB	無 塗 装	15×120×1820	7枚
カ バ AB	U V ク リ ア	15×130×1820	7枚

床暖房対応フローリング(ウレタン6面塗装仕上げ)

材種/グレード	塗 装	サイズ(mm)	入り数(ケース)
ナ ラ A	ウレタンクリア6面	15×75×1818	12枚
カ バ A	ウレタンクリア6面	15×75×1818	12枚

アンティークフローリング (3層なごり調タイプ/クラシックタイプのみ)

材種/グレード	塗 装	サイズ(mm)	入り数(ケース)
ナラ 3層	ダ ー ク	15×150×1820	6枚
	ミ デ ィ ア ム	15×150×1820	6枚
	無 塗 装	15×150×1820	6枚
カバ 3層	ダ ー ク	15×150×1820	6枚
	ブ ラ ウ ン	15×150×1820	6枚
	パ ー チ	15×150×1820	6枚
	無 塗 装	15×150×1820	6枚

エイジングウッドフローリング(土足対応)

材種/グレード	塗 装	サイズ(mm)	入り数(ケース)
オ ー ク	ミ デ ィ ア ム	15×130×1820	7枚
	ダ ー ク	15×130×1820	7枚

ソープレイドフローリング(土足対応)

材種/グレード	塗 装	サイズ(mm)	入り数(ケース)
ナ ラ	ミ デ ィ ア ム	15×90×1820	10枚
	ダ ー ク	15×90×1820	10枚

丸棒手摺/キャップ

材種/グレード	塗 装	サイズ(mm)	入り数(ケース)
タモ 集成丸棒	U V ク リ ア	35φ×4000	5本
	無 塗 装	35φ×4000	5本
タモ キャップ	U V ク リ ア	35φ	2個
	無 塗 装	35φ	2個

人にとって住まいとは、
心地よく暮らす大切なところ。
五感に優しく、環境に優しく、
身体に優しい木の温もりを感じながら
日々の暮らしをおくる。
私達は、住まいを
『人と環境と自然のハーモニー』と考えます。
自然の木が持つほんのりとした温もり・香り、
木が呼吸することで得られる調湿効果、
ゆらぎのリズムとなって
視覚に訴えかける天然の木目、
年月の経過と共に自然素材が
醸し出す深い味わい・・・
これらすべてを併せ持つ『無垢』の製品を
PROWOODが
とことん拘り『本物』を提案し続けます。



木の温もりで心を癒す『無垢』
家に帰るとほっとする空間。
自然素材だけが持つ温もりを
感じながら
心の安らぎと寛ぎを。
木の呼吸で身体を癒す『無垢』
木と共に呼吸する。
自然素材だけが持つ呼吸を
肌で感じながら
清々しい空気を身体いっぱい。

無垢の魅力

The Sense of Sight

四季や気候の自然変化によって創られた天然木の木目が、人の視覚に『ゆらぎ』のリズムとなって、優しさと心地良さを訴えかけて来ます。

The Sense of Touch

素足で歩いた時や手で触れた時、自然素材だけが持つほんのりとした『温もり』が心を安らかに解き放ちます。

The Feeling of Life

木の香りの主な成分であるフィトンチッドは、感情を『リフレッシュ・リラックス』する効果を持ち、自然素材特有の調湿効果によって、健康で快適な住空間を創出します。

The Feeling of Time

無垢木材は、年月が経つにつれて色の変化や艶が増しながら生活に溶け込み深く輝きを放ちます。この他にない経年変化こそが、住空間に『ナチュラルなアクセント』を演出します。



WOOD FLOORING ■ 無垢フローリング

ナラ OAK



ナラ ユニ UVクリア 90



ナラB ユニ ブラウン 90



ナラAB ワイドユニ オイルクリア 120



ナラAB ワイドユニ 無塗装 120



ナラC ワイドユニ オイルクリア 120



ナラA 床暖房対応ユニ ウレタンクリア6面 75

材種/グレード	タイプ	塗装	サイズ(mm)	入り数(ケース)
ナラ A	ユニ	UVクリア	15× 90×1820	10枚/1.638㎡
ナラ A	ユニ	無塗装	15× 90×1820	10枚/1.638㎡
ナラ B	ユニ	UVクリア	15× 90×1820	10枚/1.638㎡
ナラ B	ユニ	ブラウン	15× 90×1820	10枚/1.638㎡
ナラ A	ワイドユニ	オイルクリア	15×120×1820	7枚/1.529㎡
ナラ AB	ワイドユニ	オイルクリア	15×120×1820	7枚/1.529㎡
ナラ C	ワイドユニ	オイルクリア	15×120×1820	7枚/1.529㎡
ナラ AB	ワイドユニ	UVクリア	15×120×1820	7枚/1.529㎡
ナラ AB	ワイドユニ	無塗装	15×120×1820	7枚/1.529㎡
ナラ A	床暖房対応ユニ	ウレタンクリア6面	15× 75×1818	12枚/1.636㎡

カバ BIRCH



カバA 床暖房対応ユニ ウレタンクリア6面 75



カバA ユニ UVクリア 90



カバC ユニ UVクリア 90



カバAB ワイドユニ オイルクリア 130



カバC ワイドユニ オイルクリア 120

サクラ SILVER CHERRY



サクラA ユニ UVクリア 90



サクラB ユニ UVクリア 90



サクラC ユニ UVクリア 90

材種/グレード	タイプ	塗装	サイズ(mm)	入り数(ケース)
カバ A	ユニ	UVクリア	15× 90×1820	10枚/1.638㎡
カバ B	ユニ	UVクリア	15× 90×1820	10枚/1.638㎡
カバ C	ユニ	UVクリア	15× 90×1820	10枚/1.638㎡
カバ A	ワイドユニ	オイルクリア	15×120×1820	7枚/1.529㎡
カバ AB	ワイドユニ	オイルクリア	15×130×1820	7枚/1.656㎡
カバ C	ワイドユニ	オイルクリア	15×120×1820	7枚/1.529㎡
カバ AB	ワイドユニ	UVクリア	15×130×1820	7枚/1.656㎡
カバ A	床暖房対応ユニ	ウレタンクリア6面	15× 75×1818	12枚/1.636㎡

材種/グレード	タイプ	塗装	サイズ(mm)	入り数(ケース)
サクラ A	ユニ	UVクリア	15× 90×1820	10枚/1.638㎡
サクラ B	ユニ	UVクリア	15× 90×1820	10枚/1.638㎡
サクラ C	ユニ	UVクリア	15× 90×1820	10枚/1.638㎡

ブラックウォールナット BLACK WALNUT



ブラックウォールナットA ユニ UVクリア 90



ブラックウォールナットA ワイドユニ オイルクリア 120

チーク TEAK

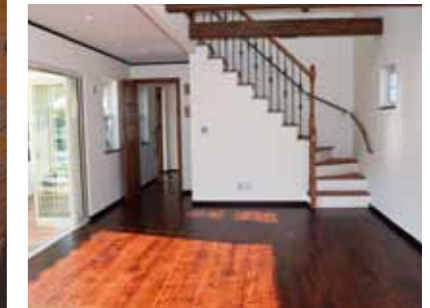


インドネシアチークAB ユニ UVクリア 90



インドネシアチークAB ワイドユニ UVクリア 120

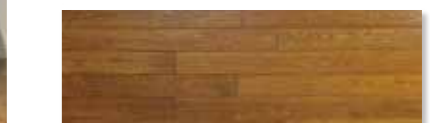
アンティーク 3層 なぐり調 ANTIQUE



エイジングウッド/ソーブレイド AGING WOOD / SAW BLADE



ナラ3層アンティーク なぐり調 ダーク 150



ナラ3層アンティーク なぐり調 ミディアム 150



カバ3層アンティーク なぐり調 バーチ 150



カバ3層アンティーク なぐり調 ブラウン 150

アカシア ACACIA



アカシアラステック ユニ オイルクリア 90

材種/グレード	タイプ	塗装	サイズ(mm)	入り数(ケース)
ブラックウォールナットA	ユ ニ	UVクリア	15× 90×1820	10枚/1.638㎡
ブラックウォールナットA	ワイドユニ	オイルクリア	15×120×1820	7枚/1.529㎡

材種/グレード	タイプ	塗装	サイズ(mm)	入り数(ケース)
アカシアラステック	ユ ニ	オイルクリア	15× 90×1820	10枚/1.638㎡

材種/グレード	タイプ	塗装	サイズ(mm)	入り数(ケース)
インドネシアチークAB	ユ ニ	UVクリア	15× 90×1820	10枚/1.638㎡
インドネシアチークAB	ワイドユニ	UVクリア	15×120×1820	7枚/1.529㎡

材種/グレード	タイプ	塗装	サイズ(mm)	入り数(ケース)
ナラ3層アンティーク	なぐり調	ダーク	15×150×1820	6枚/1.638㎡
		ミディアム	15×150×1820	6枚/1.638㎡
		無塗装	15×150×1820	6枚/1.638㎡
カバ3層アンティーク	なぐり調	ダーク	15×150×1820	6枚/1.638㎡
		ブラウン	15×150×1820	6枚/1.638㎡
		バーチ	15×150×1820	6枚/1.638㎡
		無塗装	15×150×1820	6枚/1.638㎡

材種/グレード	タイプ	塗装	サイズ(mm)	入り数(ケース)
オークエイジングウッド	土足対応	ミディアム	15×130×1820	7枚/1.656㎡
		ダーク	15×130×1820	7枚/1.656㎡

材種/グレード	タイプ	塗装	サイズ(mm)	入り数(ケース)
ナラソーブレイド	土足対応	ミディアム	15×90×1820	10枚/1.638㎡
		ダーク	15×90×1820	10枚/1.638㎡

あづみの松 AZUMINO MATSU



あづみの松ムジ上小 ユニ 無塗装 114



あづみの松節有 ユニ 無塗装 114



あづみの松ムジ上小 ワンピース 無塗装 114



あづみの松節有 ワンピース 無塗装 114



あづみの松ムジ上小 ユニ UVハードコートクリア 114



あづみの松ムジ上小 ユニ UVハードコートチョコレート 114



あづみの松ムジ上小 ユニ UVハードコートブラックブラック 114

あづみの桧 AZUMINO HINOKI



あづみの桧ムジ上小 ユニ 無塗装 91



あづみの桧ムジ上小 ユニ 無塗装 114



あづみの桧ムジ上小 ワンピース 無塗装 91



あづみの桧ムジ上小 ワンピース 無塗装 114

WOOD PANELING 羽目板



米杉ムジ板目/柃目込 本実ミックスカラー 無塗装 88



米柃ムジ板目/柃目込 本実 無塗装 88



柳杉節有源平 本実目透し ウレタンクリア 105



柳杉節有源平 本実目透し 無塗装 105



オークチューリップ 本実 無塗装 90



ローズマホガニー 本実 無塗装 90



レッドパイン節有 本実目透し 無塗装 120



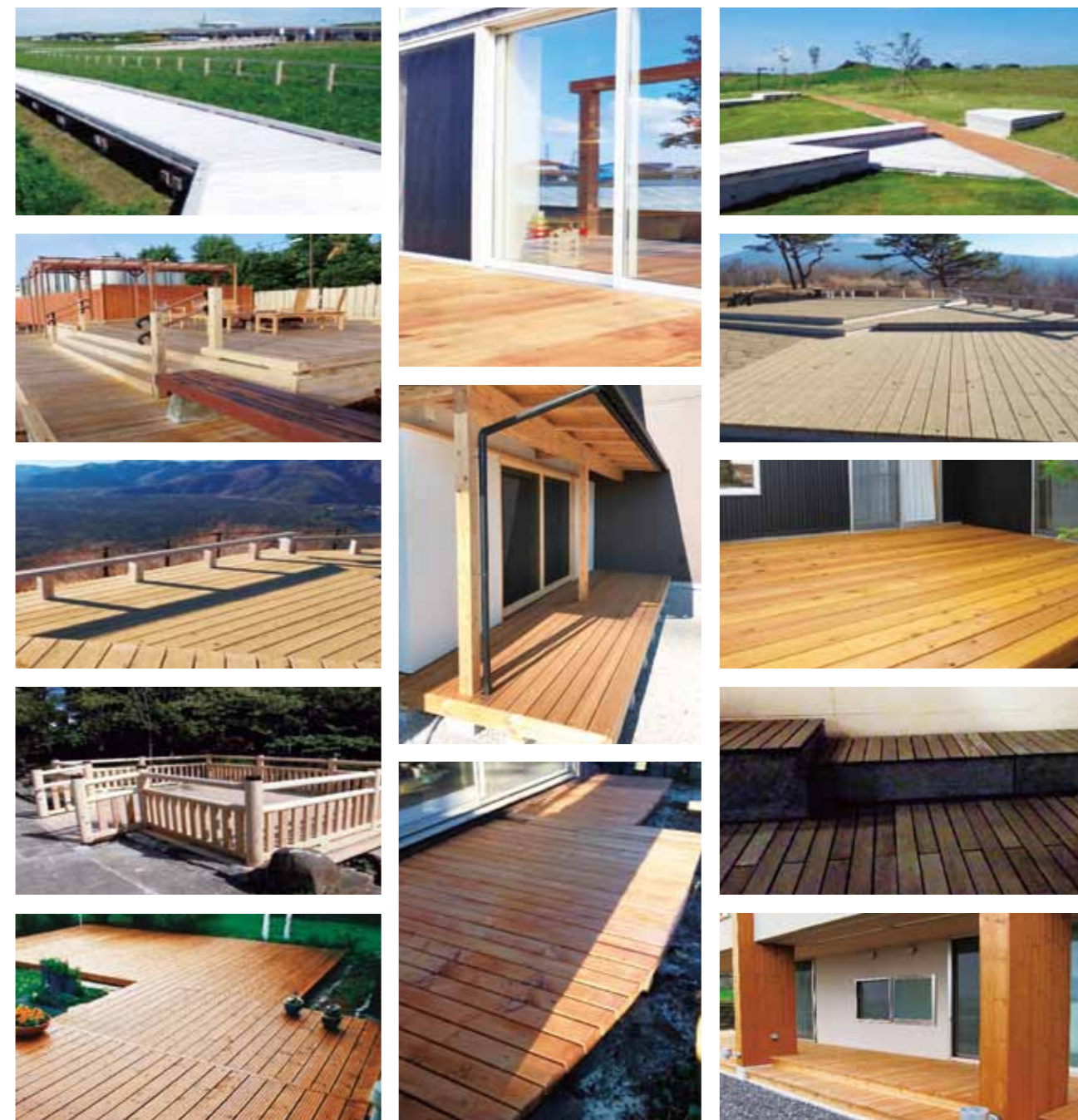
レッドパイン節有 本実目透し 無塗装 90

材種/グレード	タイプ	塗装	サイズ(mm)	入り数(ケース)
あづみの松ムジ上小	ユニ	無塗装	15×114×1820	8枚/1.660㎡
			15×152×1820	6枚/1.660㎡
	ワンピース	無塗装	15×114×1820	8枚/1.660㎡
			15×152×1820	6枚/1.660㎡
	ユニ	UVハードコート クリア/チョコレート/ブラックブラック	15×114×1820	8枚/1.660㎡
			15×152×1820	6枚/1.660㎡
あづみの松節有	ユニ	無塗装	15×114×1820	8枚/1.660㎡
			15×152×1820	6枚/1.660㎡
	ワンピース	無塗装	15×114×1820	8枚/1.660㎡
			15×152×1820	6枚/1.660㎡
	ユニ	UVハードコート クリア/チョコレート/ブラックブラック	15×114×1820	8枚/1.660㎡
			15×152×1820	6枚/1.660㎡
あづみの桧ムジ上小	ユニ	無塗装	15× 91×1820	10枚/1.656㎡
			15×114×1820	8枚/1.660㎡
	ワンピース	無塗装	15× 91×1820	10枚/1.656㎡
			15×114×1820	8枚/1.660㎡

材種/グレード	タイプ	塗装	サイズ(mm)	入り数(ケース)
米杉ムジ板目/柃目込	本実ミックスカラー	無塗装	8× 88×1830	6枚
			8× 88×2130	
			8× 88×2440	
			8× 88×3050	
			8× 88×3350	
			8× 88×3660	
米柃ムジ板目/柃目込	本実	無塗装	8× 88×1830	10枚
			8× 88×2440	
柳杉節有源平	本実目透し	無塗装/ウレタンクリア	12×105×3900	8枚
オークチューリップ	本実	無塗装	9× 90×1820	10枚
			9× 90× 900	20枚
ローズマホガニー	本実	無塗装	9× 90×1820	10枚
			9× 90× 900	20枚
レッドパイン節有	本実目透し	無塗装	12×120×3900	8枚
			9× 90×3900	10枚

WOOD DECKING

ウッドデッキ



材種/グレード	塗装	長さ(mm)	サイズ(mm)	樹種紹介
米杉 節有	無塗装	3000/4000	40×240	アラスカ南部からカリフォルニア北部にかけての広大な地域に分布する木です。濃淡のある色合いが特徴で、独特の甘い香りによるリラックス効果もあります。加工がしやすく、優れた耐久性を誇ります。
		3000	40×195	
		3000/4000	40×145	
		3000/4000	90× 90	
		3000/4000	40× 90	
		4000	15× 90	
飴肥杉 節有	無塗装	4000	20× 90	宮崎県飴肥地区で育った飴肥杉赤身材の耐久性能はヒノキや米ヒバにも劣らず非常に高く、赤身部分に多く含まれる油分(精油成分)は優れた防腐・防蟻性能を発揮します。
			20×140	
			40× 90	
			40×140	

材種/グレード	塗装	長さ(mm)	サイズ(mm)	樹種紹介
アコヤ	無塗装	3600/4200	26× 65	『木材のアセチル化処理』という技術により、木材の水に弱く、腐れ、割れ、また、シロアリ被害などの欠点を改善した”腐らない木材”です。屋外で50年、地中および淡水中で25年間という耐腐朽菌耐用年数がメーカー保証されている高機能木材です。
			26× 92	
			26×140	
			26×185	
			31× 65	
			31× 92	
			31×140	
31×185				
			70× 70	
サーモウッド	無塗装	3600/3900/4200	19× 89	[熱]と[水]だけを使う高熱乾燥処理で、普通の木材を腐りにくくした、人に優しい高耐久木材です。サーモウッド特有の色合いと足から伝わる温かさは、外に出ても室内にいたような心地よさを届けます。部屋の中と同じようにくつろげる、より快適な空間を作り出せます。
			19×140	
			26× 92	
			26×140	
			38× 89	
			38×140	



材種/グレード	塗 装	長さ(mm)	サイズ(mm)	樹 種 紹 介
ウリン E4E	無 塗 装	1000~4000	20×105	東南アジアに分布する高耐久性(40年以上)のある木材です。インドネシアの栈橋では60年以上の腐らない実績がある。特に、水辺使用(海水)耐久性に優れている。シロアリには侵されずフナクイ虫やその他の害虫に対する耐久性は大きい。バクテリア繁殖を抑える耐腐朽抗酸化物質ポリフェノールを大量に含有している。施工後のあばれも少なく色調に高級感がある。
			20×120	
			30×105	
			30×120	
			45× 70	
			45× 90	
			60× 60	
70× 70				
90× 90				
セランガン・バツ E4E	無 塗 装	2000~4000	20×105	東南アジアに分布する耐久性(15年程)のある木材です。資源が豊富で成長も早く安定供給出来る木材で、耐久性のある木材の中では比較的安価です。樹液色は目立たなく、公共工事实績は多数で知名度がある。ヨーロッパでは、主力のデッキ材です。
			20×120	
			30×105	
			30×120	
			45× 70	
			45× 90	
70× 70				
90× 90				

材種/グレード	塗 装	長さ(mm)	サイズ(mm)	樹 種 紹 介
イタウバ E4E	無 塗 装	1200~4800	20× 90	南米に分布する高耐久性(30年程)のある木材です。油分を多く含む為、表面はなめらかで肌触りが良いのが特徴です。割れやあばれが非常に少なく比較的に加工、施工共に容易である。また、樹液色のアクが殆ど出ない。表面には黒い木目の斑点が見られることがあるが、使用し続けるうちに薄くなる。
			20×105	
			20×120	
			30×105	
			30×120	
			30×105	
			45× 70	
70× 70				
90× 90				
イペ E4E	無 塗 装	1500~4500	20×105	南米に分布する高耐久性(30年程)のある木材です。大型公共工事に圧倒的な実績がある。デッキ材として長い歴史を持ちアメリカ・ヨーロッパではメインで使用されている。天然木の美しい木目を持っている。
			30×105	
			30×120	
			45× 70	
			70× 70	



無垢フローリング・羽目板に適している樹種

HARDWOOD



オーク(ナラ)

[ブナ科広葉樹]

硬くて木目がはっきりとした高級感溢れる木です。弾性もあるので、フローリングや家具、またウイスキーの熟成樽としても有名な木です。柾目に入る斑模様は虎斑(とらふ)と呼ばれ、高級家具などで重宝されています。



サクラ(西南カバ)

[カバノキ科広葉樹]

ほんのりとピンクがかっており木目が優しくやわらかな表情です。水目桜に似た赤みの強いものから、薄いピンクや比較的白っぽいものなど、自然が作り出す様々な色合いがあります。



アカシア

[マメ科広葉樹]

東南アジア、アフリカ、オーストラリア、アメリカなど、熱帯から温帯にかけて広く分布し、種類は600種以上も存在します。硬く重い木で、芯材は濃茶色、辺材は白色とはっきりした濃淡があります。同じアカシアでも産地が違えば、木目や材質が全く異なります。また、アジアアンウォールナット、シルバーウォールナットはアカシアを着色塗装した商品です。



チェスナット(クリ)

[ブナ科広葉樹]

はっきりした美しい木目を持つ木です。狂いが少なく耐久性も高いことから、土台や家具、鉄道の枕木などに使用されてきました。名栗(なぐり)加工や削ったり磨きをかけたりするとより引き立ちます。



メイプル

[カエデ科広葉樹]

樹液からメイプルシロップが採れ、葉はカナダの国旗で代表される木です。日本名ではカエデと呼ばれ、一説では、葉の形がカエルの手に似ていることから「カエル手」が転訛したものと言われています。材質は重硬で白く、鳥眼空が入るのが特徴です。



ブラックチェリー

[バラ科広葉樹]

フルーツのアメリカンチェリーの実がなる木です。木目の表情は優しく、赤身(芯材)が経年変化により濃くなり、艶と風合いが増すのが特徴です。狂いが少なく切削性にも富んでいるため、高級家具などにも用いられます。



バーチ(カバ)

[カバノキ科広葉樹]

白くて木目がおとなしく適度な硬さがあるため、どんなシチュエーションも素敵に演出してくれる木です。日本の山岳リゾート地に点在する白樺もカバ材の一種です。従来は白い部分のみを集めて使われていましたが、最近は赤みを帯びたり節を含む、よりナチュラル感のある部分も多用されています。



ブラックウォールナット

[クルミ科広葉樹]

世界三大銘木のひとつで、北米産広葉樹の中でも最高級の木材として世界中から愛されています。木目の美しさ、深みのある色合いの素晴らしさは芸術品とも言えるでしょう。狂いが少なく、強度に優れ、加工性も良いことから、高級家具や楽器、フローリングなどに使用されています。



チーク

[クマツツラ科広葉樹]

世界三大銘木のひとつで、特に狂いが少なく耐久性が高いため、船の甲板に用いられるほか、家具や装飾、フローリングなどに広く使われています。大きく分けてミャンマー産とインドネシア産があります。金褐色や黄白色をしており、日光に当たり続けると味のある銑色へと変化していきます。



アッシュ(タモ)

[モクセイ科広葉樹]

年輪がはっきりとした、木目が美しい木です。材質は硬く、フローリングや高級家具などに用いられます。また、野球のバットにも加工されます。



マホガニー

[センダン科広葉樹]

世界三大銘木のひとつで、内装部材や高級車のハンドル、ダッシュボードなどに使用されてきました。自生するホンジュラスマホガニーは現在入手困難なため、東南アジアで計画的に植林されたものを使用しています。



カリン

[マメ科広葉樹]

重硬で強靱ですが、加工は比較的容易なため、古くから唐木細工に使用される高級木です。磨くと光沢が美しいことから、床柱などにも使われています。濃淡のある強い赤みが特徴です。

SOFTWOOD



杉

[ヒノキ科針葉樹]

日本特産の樹種で、本州中部から四国、九州を経て屋久島まで分布しています。狂いが少なく耐水性が高いため、最高級の建築材とされてきました。寺社仏閣にも数多く使用され、1000年の寿命を保つ建築物もあります。また、ヒノキチオールと呼ばれる成分によるリラックス効果も期待できます。



あづみの松

[マツ科針葉樹]

雄大な山々とそれを源に流れ出る清らかな水——独特の自然環境を有する信州。そこで長い年月を経て育ってきた赤松は、本州~九州の広い範囲に分布する国産赤松の中でも、殊更美しい木目が特徴です。



ラーチ(カラ松)

[マツ科針葉樹]

北半球の亜寒帯や高山に広く分布し、紅葉した姿は殊更に美しさを増します。シベリアには広大なカラ松の森が広がっており、その一部はフローリングや建築材として有効利用されています。独特のはっきりとした木目がひきたつ木です。



ウエスタンレッドシダー(米杉)

[ヒノキ科針葉樹]

アラスカ南部からカリフォルニア北部にかけての広大な地域に分布する木です。濃淡のある色合いが特徴で、独特の甘い香りによるリラックス効果もあります。加工がしやすく、優れた耐久性を誇ります。



柳杉

[スギ科針葉樹]

日本の杉の苗木を中国西南地方に植林した杉を「柳杉(やなぎすぎ、りゅうすぎ)」と呼びます。土壌が違いため、色合いや木目などが少し異なるものの、日本の杉と非常に似ています。



杉

[スギ科針葉樹]

加工性が良く角材から板材まで作ることができるため、古来より重要な木材として重宝されてきました。特有の芳香があり、杉樽に貯蔵することによって日本酒に香りをつけたりもします。杉には多くの地域品種があり、色合いや材質がそれぞれ異なります。



レッドパイン(赤松)

[マツ科針葉樹]

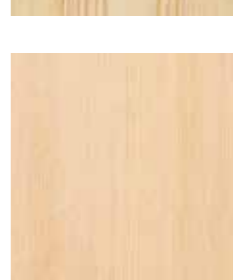
ヨーロッパやロシアに分布し、やわらかくあたたかみがあるのが特徴です。木目も比較的素直で親しみやすい木です。建築、家具、土木、パルプなどに広く使われており、自然素材や節あり商品の人気に後押しされてフローリングなどでの利用も増加したため、日本トップクラスの使用量を誇る樹種となっています。



ボルドーパイン

[マツ科針葉樹]

1857年、フランス南西部のボルドー地方の荒地地にナポレオン3世が植林したのが始まりで、50~80年の年月をかけて生育します。美しい木目と様々な表情の節がカントリー調の風合いをもたらします。



ヘム(ツガ)

[マツ科針葉樹]

木目が細かく、色が白いのが特徴です。柾目で使用されることが多く、その綺麗な柾目は、フローリング、羽目板、カウンターなど、様々な用途に使われます。



桐

[ゴマンハグサ科広葉樹]

草の仲間でありながら木と同じような性質を持つため、「木と同じ」と書いて「桐」です。冬でもあたたかく心地よさを感じられ、とてもやわらかいため転倒した際の衝撃を緩和してくれます。また、熱が伝導しにくいので、万一の火事でも桐たんすの中の物は無事だったという事例もあります。調湿効果により着物や衣類の収納にも適しています。

販売事業部

名古屋エリア

- 名古屋店 〒460-0012 愛知県名古屋市中区千代田2-1-13
TEL052-261-5466(代) FAX052-261-5460 (創業昭和28年)

尾張エリア

- 西春店 〒481-0038 愛知県北名古屋市徳重米野 30
TEL0568-21-2121(代) FAX0568-21-2122 (開設昭和41年)
- 岐阜店 〒501-0231 岐阜県瑞穂市野白新田338番3
TEL058-329-5526(代) FAX058-329-5527
- 津島店 〒496-0004 愛知県津島市蛭間町新田 406
TEL0567-25-1870(代) FAX0567-25-7189 (開設昭和45年)

三河エリア

- 豊田店 〒473-0917 愛知県豊田市若林西町北長根 36-1
TEL0565-52-6681(代) FAX0565-52-6683 (開設昭和50年)
- 知多店 〒474-0046 愛知県大府市吉川町五丁目373番地
TEL0562-45-5026(代) FAX0562-45-5027
- 藤岡店 〒470-0441 愛知県豊田市深見町常楽998
TEL0565-76-5001(代) FAX0565-76-5008 (開設平成5年)

岐阜エリア

- 多治見店 〒507-0062 岐阜県多治見市大針町字塩井戸 624-1
TEL0572-27-8218(代) FAX0572-27-8242 (開設昭和55年)
- 高山店 〒506-0808 岐阜県高山市松本町400番地
TEL0577-35-2535(代) FAX0577-36-3637 (開設平成12年)

三重・関西エリア

- 鈴鹿店 〒519-1107 三重県亀山市関町木崎 1717
TEL0595-97-0567(代) FAX0595-97-0568 (開設平成13年)

生産事業部

●プレカット事業部

- 弥富工場 〒498-0066 愛知県弥富市楠1-106(名古屋西部木材団地西3区)
TEL0567-68-4501(代) FAX0567-68-4500 (開設昭和63年)
- 亀山工場 〒519-0169 三重県亀山市白木町押之尾60-29
TEL0595-84-2211(代) FAX0595-84-2212

●ホームコンポーネント事業部

- 藤岡工場 〒470-0441 愛知県豊田市深見町常楽998 (開設平成8年)
TEL0565-76-7022(代) FAX0565-76-7033
- 弥富工場 〒498-0066 愛知県弥富市楠1-106(名古屋西部木材団地西3区)
TEL0567-68-4775(代) FAX0567-68-4776

●外装事業部

- 〒498-0066 愛知県弥富市楠1-106
(名古屋西部木材団地西3区)
TEL0567-68-4501(代) FAX0567-68-1185

●建築設計事業部

- 〒460-0012 愛知県名古屋市中区千代田2-1-13
山西一級建築士事務所
TEL052-261-5467(代) FAX052-261-5460

ホームセンター事業部

●ホームセンターヤマニシ

- トヨタ五ヶ丘店 〒471-0814 愛知県豊田市五ヶ丘1-1-1
TEL0565-89-6565(代) FAX0565-89-6665 (開設平成2年)

●Panasonic リフォーム Club

- リファイントヨタ五ヶ丘店 株式会社 山西
〒471-0814 愛知県豊田市五ヶ丘1-1-1(ホームセンターヤマニシトヨタ五ヶ丘内)
TEL0565-87-3288(代) FAX0565-87-3289 (開設平成28年)

山西 株式会社 **山西**

本社 〒460-0012 名古屋市中区千代田二丁目1番13号
TEL.052-261-5466(代) FAX.052-261-5460 (創業昭和28年)
<http://www.yamanishi.co.jp>